

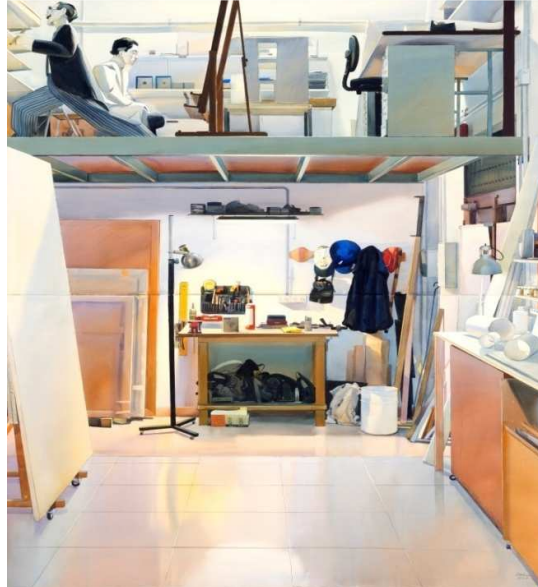
P A P E L E S 4

EL ESPACIO Y SU COMPOSICIÓN DESDE EL COLOR

JOAQUÍN UREÑA

Exposición, instalación y talleres

17 octubre 2019 a 27 febrero 2020



COLEGIO OFICIAL DE ARQUITECTOS DE ALMERIA
Martínez Campos, 33 ALMERÍA
www.coaalmera.com

EL ESPACIO Y SU COMPOSICIÓN DESDE EL COLOR

Colegio Oficial de Arquitectos de Almería

El espacio creado por Joaquín Ureña nos envuelve, a través de su sabiduría en la creación de la estructura de la composición teñida por los atributos vivos del color en contraste permanente.

El disfrute nace desde cualquier perspectiva, en el entorno lejano o en la proximidad y en todo caso en el ritual de la observación en silencio como el espacio escénico de una obra de teatro lleno de contrastes y luz, de la soledad propia de un lugar conocido o el reconocimiento de lo doméstico en el caos ordenado de la cotidianidad contemporánea, deteniendo el tiempo, todo un espacio virtual, casi en modo perfecto.

Encuadrada la obra en el realismo dogmático no menos cierto es que bebe de la interpretación onírica del espacio en una confusión entre la simplicidad de lo cotidiano y la belleza de las cosas desde el color propio, en donde la técnica de la acuarela expresada en el gran formato recobra un valor nada habitual, único, inmerso todo ello en la excelencia y tranquilidad del equilibrio estable del espacio evocando y seduciendo su contemplación

La dilatada experiencia docente y profesional, con el horizonte de su formación arquitectónica sitúan esta exposición de Joaquín Ureña como un claro exponente de su obra y su dimensión artística.

SOBRE LO QUE PINTO

Joaquín Ureña

Cuento mi vida a través de los espacios vividos, los libros leídos, yo soy el primer espectador. Decía Saura que se pinta para uno mismo. Apunto lo que me impulsa a pintar un tema, lo que quiero "contar", y pongo todos los medios para tratar de conseguirlo.

Elijo el modelo más que prepararlo, si acaso hago alguna pequeña modificación. El modelo es siempre el pretexto para pintar un cuadro. Compongo el cuadro según la sección dorada y procuro dibujar con exactitud. A la hora de la ejecución trato de conducir el agua, pero haciendo que ésta se comporte con la máxima libertad.

Economizo las pinceladas, sintetizo. No me gusta el hiperrealismo, procuro no explicarlo todo, que el espectador interprete las manchas de color y vea en ellas el título de algún libro o el brillo de un metal. Respecto al color lo utilizo con intención, muchas veces son colores más deseados que reales.

SOBRE EL PHOTOCALL

Joaquín Ureña

Se me ocurrió al preparar el cartel de la Muestra de Cine Latinoamericano de Lleida, una escena que había visto muchas veces y que quise expresar en clave de humor.

En principio la imaginé para la entrada del Teatre de la Llotja, fué Juan Ferrer, director de la Mostra, quien la quiso poner en el escenario como motivo principal.

Forma parte de lo que yo llamo genéricos, que no representan a ningún personaje concreto sino actitudes y posturas que vemos en cualquier actividad humana.

No obstante me basé en escenas de los telediaros y en periodistas de aquí cuando presentamos el cartel de la Mostra.

Transformo superficies planas en volumen mediante cortes grapas y pegamento, usando acuarelas estropeadas que me proporcionan un papel resistente.

Presté atención entre otros, al gesto de apartar a un compañero que tapa el objetivo, al que llega el último y solo se le ven las manos con la cámara, o a la fotógrafa agachada de primera línea.

La exposición en acuarela de la obra de Joaquín Ureña se acompaña de una serie de personajes realizados en papel, espontáneos trabajos in situ, visitas guiadas y una serie de talleres dirigidos a alumnos de formación y escolares, en las que el autor explica su proceso creativo de la instalación y las técnicas de mirar y pintar; todas las fechas y horarios programados definitivos podrán consultarse en la página web del Colegio Oficial de Arquitectos de Almería www.coaalmeria.com

La visitas guiadas y la asistencia a los talleres deberán de confirmarse por los interesados con antelación a:
950 23 12 55 / exposicionurena@coaalmeria.com

PROGRAMA

EXPOSICIÓN *PAPALES 4* EL ESPACIO Y SU COMPOSICIÓN DESDE EL COLOR JOAQUÍN UREÑA

Colegio oficial de Arquitectos de Almería
Martínez Campos, 33 Almería
lunes a viernes de 10:00h a 14:00h
lunes y jueves de 18:00 a 20:00h

PRESENTACIÓN E INAUGURACIÓN

Intervienen/
José Eulogio Díaz Torres
Decano COA Almería
Joaquín Ureña
17 de octubre
19:00h

VISITAS GUIADAS

21, 22, 29 octubre
5, 11, 12 noviembre
17, 18 diciembre
27, 28 enero
3,4 febrero
18:00h a 20:00h

TALLERES

21, 22, 29 octubre
5, 11, 12 noviembre
17, 18 diciembre
27, 28 enero
3,4 febrero
10:00h a 12:00h

CLAUSURA

27 de febrero
19:00h





Joaquín Ureña. Pintor

Su producción de acuarela se centra en temas urbanos y de interiores con un nuevo concepto y grandes formatos.

Ha realizado hasta hoy setenta y ocho exposiciones individuales y ha participado en más de cien muestras colectivas por toda España.

Ha obtenido cuarenta premios nacionales entre los cuales destacan: Pámpana de Plata en la LV Exposición Nacional de Artes Plásticas de Valdepeñas y 1^{er} Premio López-Villaseñor de Pintura en Ciudad Real en 1994; 1^{er} Premio Fundación Díaz Caneja en Palencia; Premio Extraordinario Reina Sofía y Medalla BMW en Madrid en 1996; 1^{er} Premio XL Certamen Nacional de Pintura Caja San Fernando en Sevilla en 1999. En 1998 obtiene la Medalla Morera en Lleida.

Su obra se encuentra en fondo de museos nacionales, fundaciones y colecciones particulares: Centro de Arte Museo de Almería, Fundación Díaz Caneja (Palencia), Museo de la Ciudad (Madrid), Museo López-Villaseñor (Ciudad Real), Museo Municipal (Valdepeñas), Fundación Focus-Abengoa (Sevilla), Ibercaja (Zaragoza), Patronato Municipal Adolfo Lozano-Sidro (Priego de Córdoba), Museo Morera (Lleida), entre otras. Es autor de la serie de esculturas "un carrer de cine" en Lleida.

Profesor del Taller de Plástica para Adultos de la Escola Municipal d'ArtLeandre Cristòfol desde el año 1984 hasta el 2012.

Ha impartido cursos y conferencias entre otros en la Escuela Técnica Superior de Ingeniería Agraria de Lleida; Acuarelistas Vascos; Colegio de Arquitectos de Almería; Universidad de Verano de la Universitat de Lleida; "Artista invitado" en las VI Jornadas de Acuarela de Priego de Córdoba; Centro Cultural de Ibercaja; Centro de Arte Museo de Almería; Agrupación Española de Pintores y Escultores.

Últimas Exposiciones

2015 GaleríaHaurie. Sevilla.

"El taller Expandit". Museud'ArtJaumeMorera. Lleida.

Ansorena, Galería de Arte. Madrid.

2016 *"Paisatge i Gent. Habitants de l'Espai"*. Col·legid'Arquitectes de Catalunya. Demarcació de Lleida.

2017 *"Papeles"*. Sala Baluarte. Centro Cultural Adolfo Suarez. Tres Cantos. Madrid.

"Papeles II". Sala de la Villa. Puertomingalvo. Teruel.

Galería Haurie. Sevilla

2018 Galería Juan Manuel Lumbreras. Bilbao.

Ansorena, Galería de Arte. Madrid.

De entre las colectivas destacan:

"100 x 100 acuarela. 100 años, 100 artistas". Sala de Exposiciones Círculo Central. Cajacírculo. Burgos. 2009

"Realismo en España 50 años". Sala Baluarte. Ayuntamiento de Tres Cantos y Ansorena Galería de Arte. 2016

